

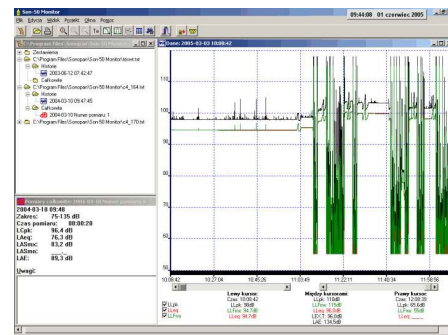
# Całkujący Miernik Poziomu Dźwięku

## SON-50

**SON-50** to całkujący miernik poziomu dźwięku 1 klasy dokładności, mierzący sygnały nieustalone, ustalone i impulsowe. Stosowany jest głównie do pomiarów wielkości określających narażenie pracownika na hałas na stanowisku pracy (zgodnie z aktualnie obowiązującymi normami), monitorowania środowiska, a także, dzięki możliwości dołączenia zewnętrznych filtrów oktaowych lub infradźwiękowych, może służyć do badań diagnostycznych maszyn i urządzeń. Miernik posiada dwa niezależne tory pomiarowe: wartości skutecznej oraz szczytowej. Przyrząd mierzy także poziom ekspozycji na hałas odniesiony do ustawianego czasu.

### Właściwości:

- Miernik poziomu dźwięku klasy 1 (PN-EN 61672:2005).
- Możliwość dołączenia zewnętrznego filtra 1/1-oktaowego klasy 1 (PN-EN 61260:2000/A1:2004).
- Możliwość dołączenia zewnętrznego filtra infradźwiękowego G (PN-ISO 7196).
- Czas całkowania programowany w zakresie do 100 godzin z rozdzielczością 1s.
- Interfejs RS232.
- Odczyt, wizualizacja i obróbka danych pomiarowych przy użyciu programu SON – Monitor.
- Niska cena.
- Lekki, przenośny, wytrzymały.
- Prosty w obsłudze.



## DANE TECHNICZNE

Mikrofon:	WK-21 (SONOPAN), pojemnościowy, polaryzowany, czułość 35mV/Pa.
Tryby pracy:	Miernik poziomu dźwięku, analizator 1/1- oktawowy (szeregowy), filtr zewnętrzny.
Charakterystyki częstotliwościowe:	A, C, Z.
Charakterystyki czasowe:	SLOW, FAST.
Filtry:	OF-50 1/1-oktawowe, częstotliwości środkowe: 31,5Hz ÷ 8kHz (podstawa dwójkowa), FG-51 infradźwiękowy G.
Jednocześnie mierzone parametry:	L (SPL), $L_{eq}$ , $L_{mx}$ , $L_{mn}$ , $L_{Pk}$ , $L_{MPk}$ , $L_{AE}$ (SEL), $L_{EX,T}$ .
Zakres pomiarowy:	20 ÷ 135dBA.
Poziom szumów własnych:	≤ 19dBA.
Wyświetlacz:	LCD 128x64.
Zasilanie:	Bateria 9V (IEC: 6LR61).
Warunki otoczenia:	Temperatura: -10 °C ÷ +50 °C. Wilgotność: ≤90% (bez kondensacji). Ciśnienie statyczne: 65kPa ÷ 108kPa.
Wymiary:	232 x 84 x 40mm (bez mikrofonu).
Waga:	450g.

### WYPOSAŻENIE PODSTAWOWE:

- Bateria 9V.
- Osłona przeciwwietrzna mikrofonu OP1/2.
- Walizka transportowa.
- Kabel RS232.
- Program: SON-Monitor.

### WYPOSAŻENIE DODATKOWE:

- Waliza wodoodporna.
- Kalibrator akustyczny klasy 1 KA-50.
- Filtr oktawowy OF-50.
- Filtr infradźwiękowy FG-51.
- Osprzęt wszechpogodowy mikrofonu.
- Przedłużacz mikrofonowy (do 6m).
- Statyw mikrofonowy (do 4m).
- Statyw miernika (1,5m).



**SONOPAN Sp. z o.o.**  
ul. Ciołkowskiego 2/2  
15-950 Białystok, Polska  
tel. / fax +48 85 742 36 62  
<http://www.sonopan.com.pl>  
[poczta@sonopan.com.pl](mailto:poczta@sonopan.com.pl)

Dystrybutor:

*UWAGA! Specyfikacja może ulec zmianie bez wcześniejszego powiadomienia.*