

Cyfrowy Analizator Dźwięku

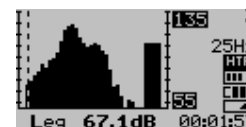
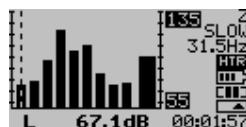
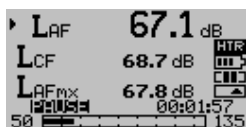
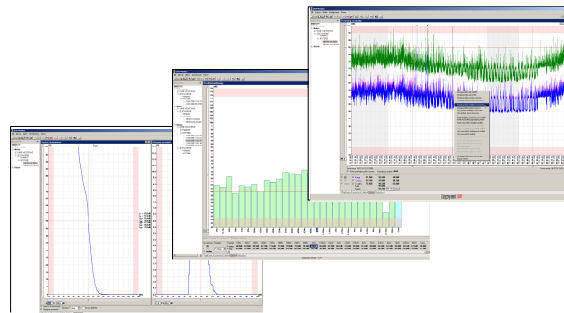
DSA-50

Cyfrowy analizator dźwięku **DSA-50** łączy w sobie funkcjonalność miernika poziomu dźwięku, analizatora oktawowego oraz analizatora 1/3-oktawowego. Dokładność odpowiadająca klasie 1 oraz zastosowanie cyfrowego przetwarzania mierzonego sygnału umożliwi pomiar większości parametrów charakteryzujących hałas na stanowiskach pracy, przy pomiarach środowiskowych oraz w wielu innych zastosowaniach.

Przyrząd został zaprojektowany tak, aby umożliwić długotrwałe pomiary bez konieczności ładowania akumulatora. Dodatkowo, przyrząd został wyposażony w interfejs USB, umożliwiający komunikację dwukierunkową z komputerem klasy PC.

Właściwości:

- Miernik poziomu dźwięku klasy 1 (PN-EN 61672:2005).
- Filtry 1/1-oktawowe i 1/3-oktawowe klasy 1 (PN-EN 61260:2000/A1:2004).
- Zaawansowana rejestracja wielkości mierzonych – możliwy jednoczesny zapis do 6 parametrów.
- Czas całkowania programowany w zakresie do 100 godzin z rozdzielczością 1s.
- Duża pamięć wewnętrzna.
- Interfejs USB.
- Możliwość zdalnego sterowania z PC przy użyciu programu DSA-50.
- Odczyt, wizualizacja i obróbka danych pomiarowych przy użyciu programu DSA – Monitor.
- Lekki, przenośny, wytrzymały.
- Prosty w obsłudze.



DANE TECHNICZNE

Mikrofon:	WK-21 (SONOPAN), pojemnościowy, polaryzowany, czułość 35mV/Pa.
Tryby pracy:	miernik poziomu dźwięku, analizator 1/1- i 1/3-oktawowy.
Charakterystyki częstotliwościowe:	A, C, Z.
Charakterystyki czasowe:	SLOW, FAST, IMPULSE.
Filtry:	1/1-oktawowe, częstotliwości środkowe: 31,5Hz ÷ 8kHz (podstawa dwójkowa). 1/3- oktawowe, częstotliwości środkowe: 25Hz ÷ 16kHz (podstawa dwójkowa).
Jednocześnie mierzone parametry:	L_{XF} , L_{XFmn} , L_{XFmx} , L_{XS} , L_{XSmn} , L_{XSmx} , L_{XI} , L_{XImn} , L_{XImx} , L_{XPK} , L_{XMPK} , L_{Xeq} , L_{Xeq1s} , (X oznacza wybrane 2 z 3 charakterystyki częstotliwościowe) L_{AE} , L_{XAE} , L_{T} - miernik poziomu dźwięku L_{XF} , L_{XS} , L_{Xeq} , (dla każdego filtru; X oznacza wybraną 1 z 3 charakterystykę częstotliwościową), L_{ASImx} , L_{Aeq} , L_{CMPK} (dla całego pasma) – analizator 1/1-oktawowy . L_{XF} , L_{XS} , L_{Xeq} , (dla każdego filtru; X oznacza wybraną 1 z 3 charakterystykę częstotliwościową), L_{ASImx} , L_{Aeq} , L_{CMPK} (dla całego pasma) – analizator 1/1-oktawowy .
Zakres pomiarowy:	20 ÷ 135dBA.
Poziom szumów własnych:	≤ 19dBA.
Wyświetlacz:	LCD 128x64.
Zasilanie:	Akumulator wewnętrzny lub zasilacz zewnętrzny.
Warunki otoczenia:	Temperatura: -10°C ÷ +50°C. Wilgotność: ≤90% (bez kondensacji). Ciśnienie statyczne: 65kPa ÷ 108kPa.
Wymiary:	237 x 84 x 40 mm (bez mikrofonu).
Waga:	600g.

WYPOSAŻENIE PODSTAWOWE:

- Zasilacz zewnętrzny Mascot 5014.
- Osłona przeciwwietrzna mikrofonu OP1/2.
- Walizka transportowa.
- Kabel USB 1,8m.
- Programy: DSA-50 i DSA-Monitor (wersja podstawowa).

WYPOSAŻENIE DODATKOWE:

- Waliza wodoodporna.
- Kalibrator akustyczny klasy 1 KA-50.
- Akumulator zewnętrzny CV-06 (z ładowarką Mascot 8614).
- Osprzęt wszechpogodowy mikrofonu.
- Przedłużacz mikrofonowy (do 6m).
- Statyw mikrofonowy (do 4m).



SONOPAN Sp. z o.o.
ul. Ciołkowskiego 2/2
15-950 Białystok, Polska
tel. / fax +48 85 742 36 62
<http://www.sonopan.com.pl>
poczta@sonopan.com.pl

Dystrybutor:

UWAGA! Specyfikacja może ulec zmianie bez wcześniejszego powiadomienia.