

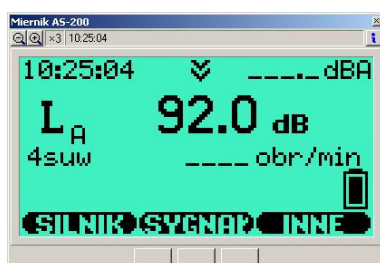
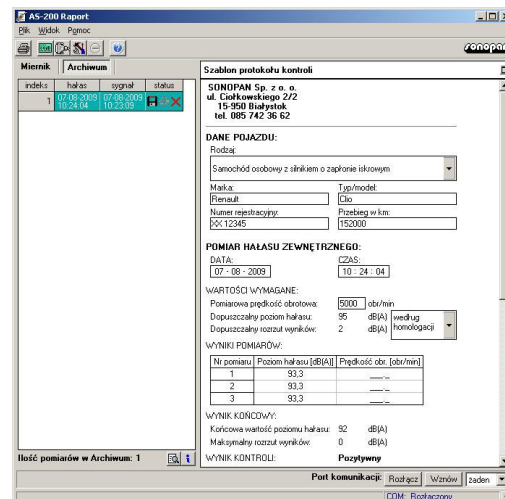
Miernik Poziomu Dźwięku Pojazdów Samochodowych AS-200

Miernik przeznaczony jest do pomiaru dźwięków wytwarzanych przez pojazdy samochodowe na postoju; służy także do oceny głośności sygnałów dźwiękowych. Statyw mikrofonowy oraz kable pomiarowe umożliwiają przeprowadzenie pomiaru przez jedną osobę. Po zakończeniu pomiarów, miernik może zostać dołączony do komputera w celu wydrukowania raportu z badań.

Pomiar hałasu przeprowadzany jest zgodnie z obowiązującymi przepisami, zestaw pomiarowy posiada certyfikat Instytutu Transportu Samochodowego.

Właściwości:

- Miernik poziomu dźwięku klasy 2 (PN-EN 61672:2005).
- Automatyczna zmiana zakresu pomiarowego.
- Wbudowany obrotomierz.
- Możliwość podłączenia sond tachometrycznych do silników z zapłonem iskrowym lub samoczynnym.
- Konstrukcja umożliwiająca wykonanie pomiaru przez jedną osobę.
- Interfejs RS232.
- Program AS-200 Raport umożliwiający wydruk protokołu badań.
- Lekki, przenośny, wytrzymały.
- Prosty w obsłudze.



DANE TECHNICZNE

Mikrofon:	WK-21 (SONOPAN), pojemnościowy, polaryzowany, czułość 35mV/Pa.
Charakterystyki częstotliwościowe:	A, Z.
Charakterystyki czasowe:	FAST.
Zakres pomiarowy poziomu dźwięku:	50 ÷ 120dBA.
Zakres pomiarowy obrotomierza:	500 ÷ 9999 obr/min.
Wyświetlacz:	LCD 128x64.
Zasilanie:	Bateria 9V (IEC: 6LR61).
Warunki otoczenia:	Temperatura: -10°C ÷ +50°C. Wilgotność: ≤90% (bez kondensacji). Ciśnienie statyczne: 65kPa ÷ 108kPa.
Wymiary:	237 x 84 x 40mm (bez mikrofonu).
Waga:	450g.

WYPOSAŻENIE PODSTAWOWE:

- Bateria 9V.
- Osłona przeciwwietrzna mikrofonu OP1/2.
- Kalibrator akustyczny klasy 2 KA-10.
- Walizka transportowa.
- Przymiar.
- Kabel RS232.
- Sonda tachometryczna do silników z zapłonem iskrowym.
- Sonda tachometryczna do silników z zapłonem samoczynnym $\phi 6$.
- Przedłużacz mikrofonowy.
- Statyw mikrofonowy.
- Program AS-200 Raport.

WYPOSAŻENIE DODATKOWE:

- Sondy tachometryczne do silników z zapłonem samoczynnym $\phi 4$, $\phi 8$.
- Statyw miernika.



SONOPAN Sp. z o.o.
ul. Ciołkowskiego 2/2
15-950 Białystok, Polska
tel. / fax +48 85 742 36 62
<http://www.sonopan.com.pl>
poczta@sonopan.com.pl

Dystrybutor:

UWAGA! Specyfikacja może ulec zmianie bez wcześniejszego powiadomienia.